



SNABBGUIDE FÖR VALHALLA MOBIL MED MJÖLNER MOTORISERING

Platsinstallation

1. Marken som den mobila vikgrinden skall stå på skall vara förberedd dvs. markberedd och avvägd så att grinden står i våg.

Frikoppling av grind.

2. För att frikoppla grinden så lossar man på T-vredet uppe vid motorerna, detta möjliggör öppning och stängning av båda grindblad utan att behöva köra motorerna.



Strömmatning.

3. De mobila vikgrindarna levereras med en färdig stickpropp för test av grind. Permanent installation skall göras i kopplingsdosan av behörig elektriker.



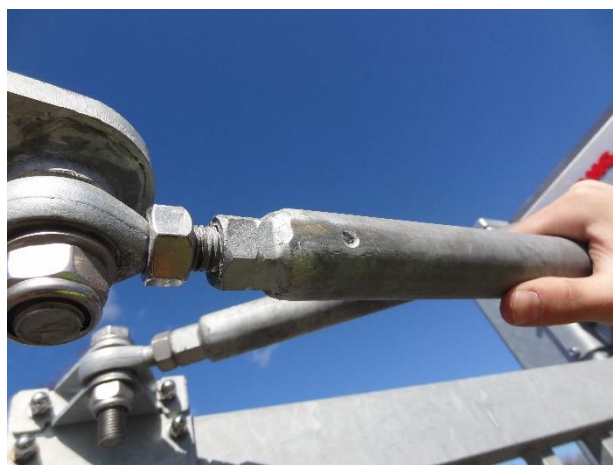
Huvudsäkring.

4. För att slå av och på strömtillförseln till grinden så finns det en brytare i skåpet.



Justering av grindbladen.

5. Vikgrinden är förutsedd med **justerbara** länkarmar. Genom att lossa på muttern vid kulbulten så går det att skruva på länkarmen för att förkorta & förlänga länkarmen, **detta är justerat från fabrik och skall endast göras om det är nödvändigt.**



Inställning av nollposition.

6. Vikgrindens motorer är utrustade med Encoders vilket möjliggör Justering av gränslägena i H102 styrenheten.

Den mobila vikgrinden har som standard sitt gränsläge för öppet och stängt läge inställt från fabrik, men om detta behöver justeras vid behov så följ denna guide nedanför.

Tryck på "OK" knappen för att ta dig in i huvudmenyn.

1. Med markören på "Grindinställn." tryck på "OK" knappen.

```
HUVUDMENY 1/3
>Grindinställn. <
Inställningar
Fjärrkontroller
```

2. Med markören på "Sensorer" tryck på "OK" knappen.

```
GRINDINSTÄLLN. 2/3
>Sensorer <
Grindparametrar
Grindalternativ
```

3. Navigera till "Absolut encoder" genom att trycka på pilen "↓" Tryck sedan på "OK" knappen.

```
SENSORER 1/1
Gränslägesbryt.
>Absolut encoder <
Encoder
```

4. I "Absolut encoder" menyn så väljer du vilket grindblad du vill ställa gränsläget på.

```
ABSOLUT ENCODER 1/1
>Grindblad 1 pos. <
Grindblad 2 pos.
Encoder riktning
```

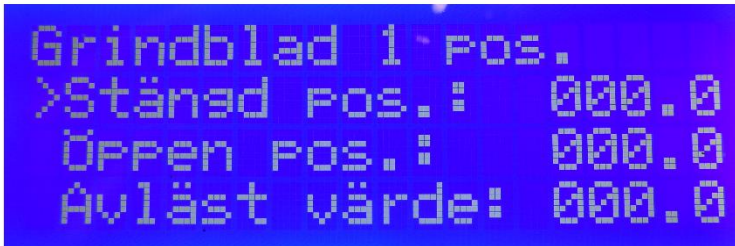
"Grinblad 1 pos." är den "aktiva" sidan av grinden, det vill säga den sidan styrskåpet är monterat på som **standard**.

"Grindblad 2 pos." är vid en standardgrind den passiva sidan.

5.

För att ställa gränsvärdet på t.ex. "Grindblad 1 pos." så trycker du på "OK" knappen när markören står framför "Grindblad 1 pos."

Väl inne i "Grindblad 1 pos." Menyn så ser du de värdena som är inställda från fabrik.
(Om kretskortet är utbytt så kan dom sparade värdena stå som 000.0.)



```
Grindblad 1 pos.  
>Stängd Pos.: 000.0  
Öppen Pos.: 000.0  
Avläst värde: 000.0
```

- ◀ Sparat värde för stängt läge.
- ◀ Sparat värde för öppet läge.
- ◀ Grindbladets nuvarande position.

I denna meny kan du köra grindblads 1 motor till öppet och stängt läge med vänster och höger pil på styrenheten, detta läge fungerar som dödmansgrepp (alltså att du håller knappen intryckt för att köra grinden).



När du har grinden i sin öppna position så navigerar du med markören till "Öppen pos." Och trycker på "OK" knappen, då blir det avlästa värdet ditt nya sparade värde. För stängt läge gäller samma princip, kör grinden med pilarna på styrenheten till fullt stängt läge och navigera sedan till "stängd pos." och tryck på "OK" knappen för att spara värdet.

För att ställa grindblad 2 position så upprepar du samma procedur när du gått in på "Grindblad 2 pos."