



Registrerat varumärke som tillhör KLOZMANN.

4 Allee Victor Basch

42 000 SAINT-ETIENNE

Frankrike

Mobil: +33 6 12 27 20 24

E-post: [contact@blockaxess.com](mailto:contact@blockaxess.com)

Webbplats: [www.blockaxess.com](http://www.blockaxess.com)

## Teknisk information Block Axess barriär

**BLAX V3PL**

**Certifierad enligt N2A**

**7,5 TON – 50 KM/H**



Version 2024-01

# Innehållsförteckning

---

## Viktigt:

Du måste läsa och förstå alla monteringsanvisningar innan du monterar Block'Axess-barriären på allmän väg.

	Sida
Beskrivning och tekniska data	2–5
Bruksanvisning	6–15

# Beskrivning av satsen

---

- Barriären kan monteras och demonteras på några minuter av en eller två personer utan lyftutrustning.
- Den kan monteras utan förankring i marken och utan risk för skador i vägbanan.
- Barriärens längd kan anpassas genom att enheter läggs till eller tas bort.
- Den består av varmförzinkade, svetsade block som förbinds till varandra med rör utan synliga fästelement.
- Fästelementen är dolda och kan inte tas isär utan specialverktyg:
  - Två skruvnycklar medföljer barriären.
- Förbindningsrören är lågt placerade så att fotgängare vid behov kan passera.
- Förbindningsrören är tillverkade av förzinkat stål för maximalt skydd mot korrosion och mycket hög väderbeständighet.
- Barriären levereras på en förvaringsställning.

Certifierad



# Beskrivning av delarna

---

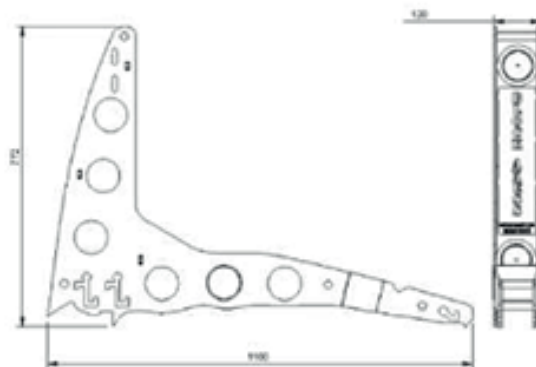
Barriärens alla delar, inklusive förvaringsställningen, är varmförzinkade.

## **Standardbarriären är 4 m lång och består av:**

7 block som kan kundanpassas av tillverkaren  
12 förbindningsrör med pluggar  
4 ändlås  
2 skruvnycklar

## **Blockens mått:**

Höjd: 772 mm  
Bredd: 1 100 mm  
Tjocklek: 120 mm  
Vikt: 25 kg per block



Blocken består av två stålplåtar (tjocklek 8 mm) som är sammanfogade med stag (tjocklek 8 mm).

Alla block är försedda med tre lyfthandtag.

Blocken har även fyra reflexer för bästa synlighet i mörker.

## **Förbindningsrörens mått:**

Diameter: 70 mm  
Tjocklek: 3 mm  
Fläns: 8 mm  
Vikt: 4 kg

## **Den monterade barriärens mått:**

Mellanrum mellan enheterna (steg): 640 mm  
Längd på barriär med 7 enheter (standard): 4 m  
Vikt på 4 m lång barriär: 280 kg

### **Förvaringsställningens mått:**

Längd: 1 150 mm  
Bredd: 1 125 mm  
Höjd: 1 120 mm

Vikt på ställning med en komplett, 4 m lång barriär (7 block): 300 kg

Två stycken 4 m långa barriärer kan förvaras på en ställning:



### **Medföljande rullsets:**

Består av 7 svängbara rullar (blå) och 7 fasta rullar (vita).  
Monteras snabbt och enkelt utan verktyg.



Registrerat varumärke som tillhör KLOZMANN.  
4 Allee Victor Basch  
42 000 SAINT-ETIENNE  
Frankrike  
Mobil: +33 6 12 27 20 24  
E-post: [contact@blockaxess.com](mailto:contact@blockaxess.com)  
Webbplats: [www.blockaxess.com](http://www.blockaxess.com)

## Bruksanvisning Block Axess barriär

**BLAX V3PL**  
**Certifierad enligt N2A**  
**7,5 TON – 50 KM/H**



Montering:



Demontering:

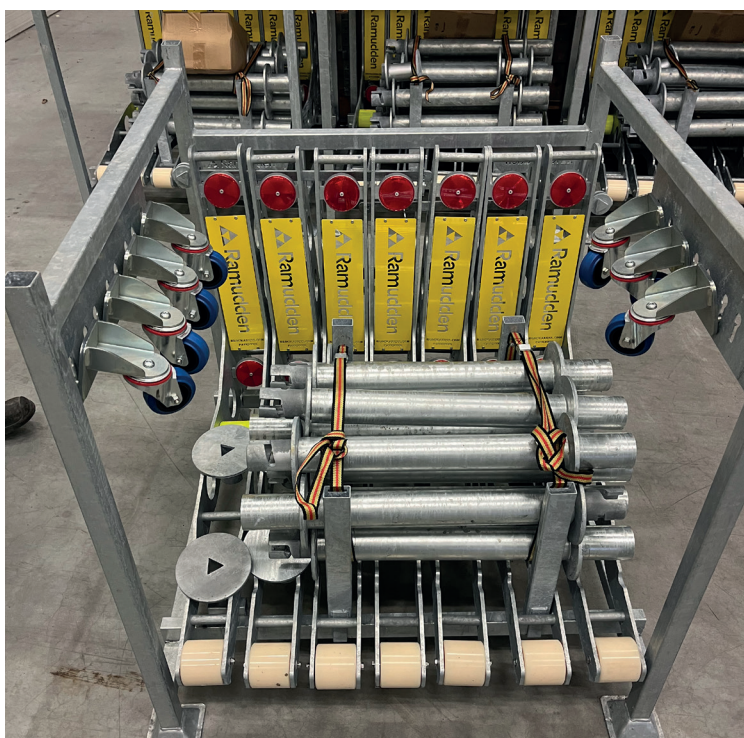


# Presentation

---

## Barriär BLAX V3PL med ställning

### Före montering

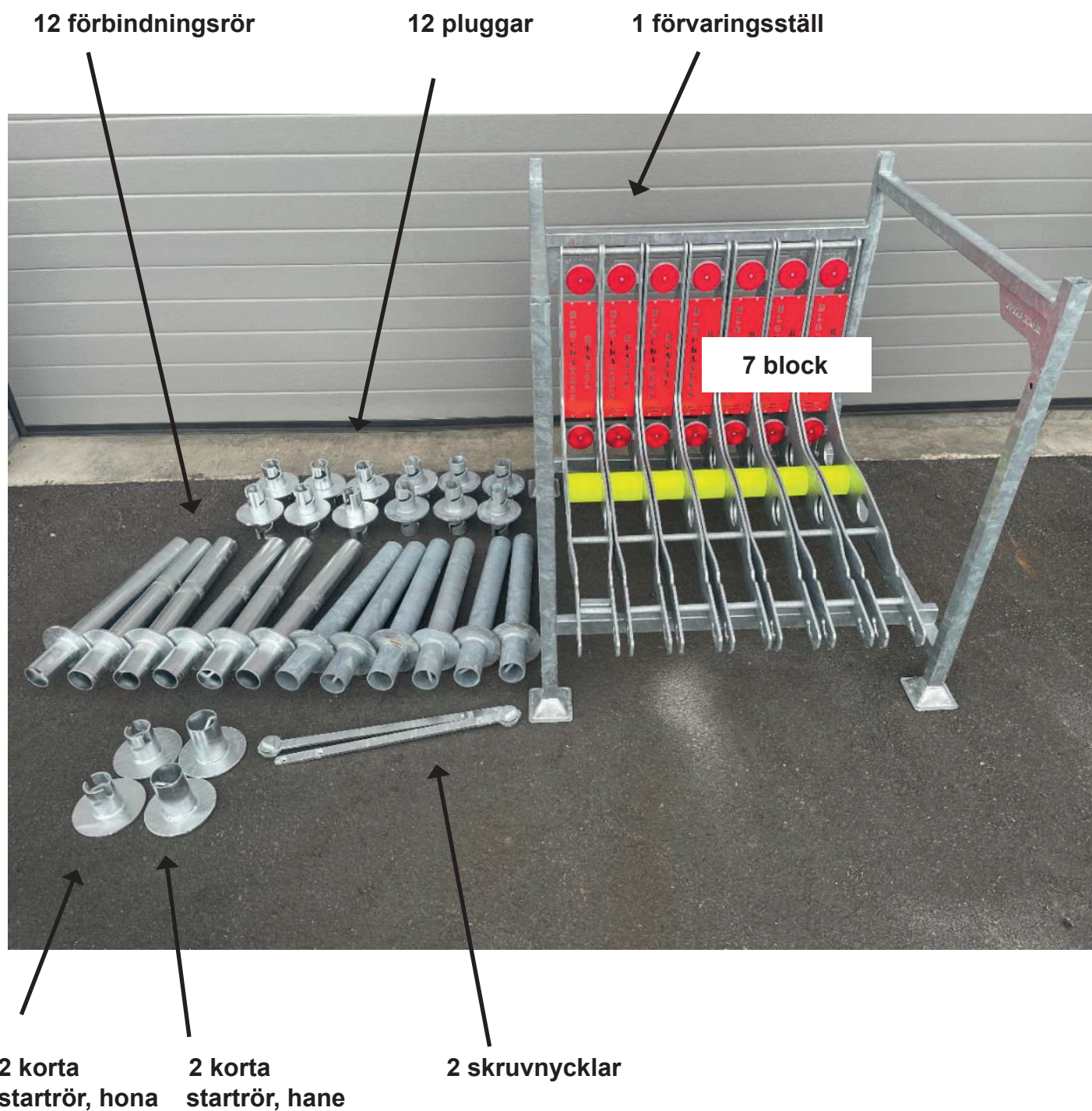


### Efter montering



# Presentation

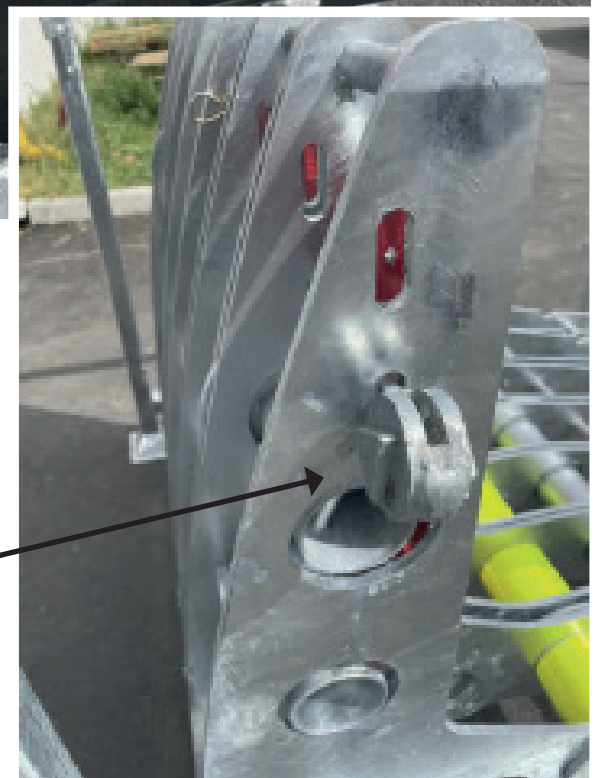
## Komponentlista





## Monteringssteg

1. Ta ut de två specialnycklarna från förvaringsställningen.



Specialnyckel

# Monteringssteg

---

2. Lägg ut alla delar enligt bilderna.



## Monteringssteg

---

3. Sätt fast de två korta startrören (hane) på vänster insida i det första blocket. Skruva sedan fast pluggarna och förbindningsrören i hålen 1 och 3 (alla dessa arbetsmoment utförs för hand – inga verktyg behövs).



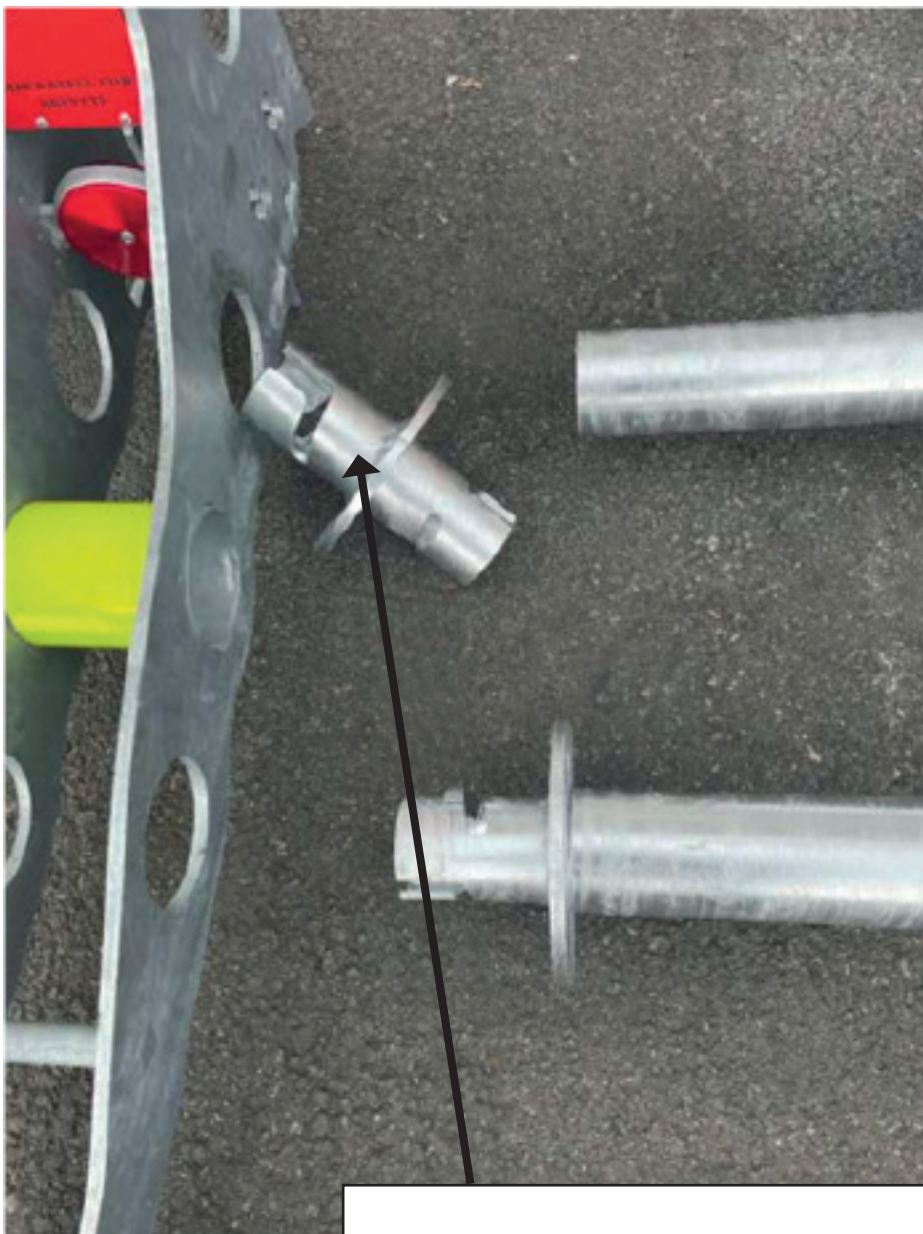
Hål 1

Hål 3

## Monteringssteg

---

4. Skruva in de korta startrören (hane) i det första blocket.

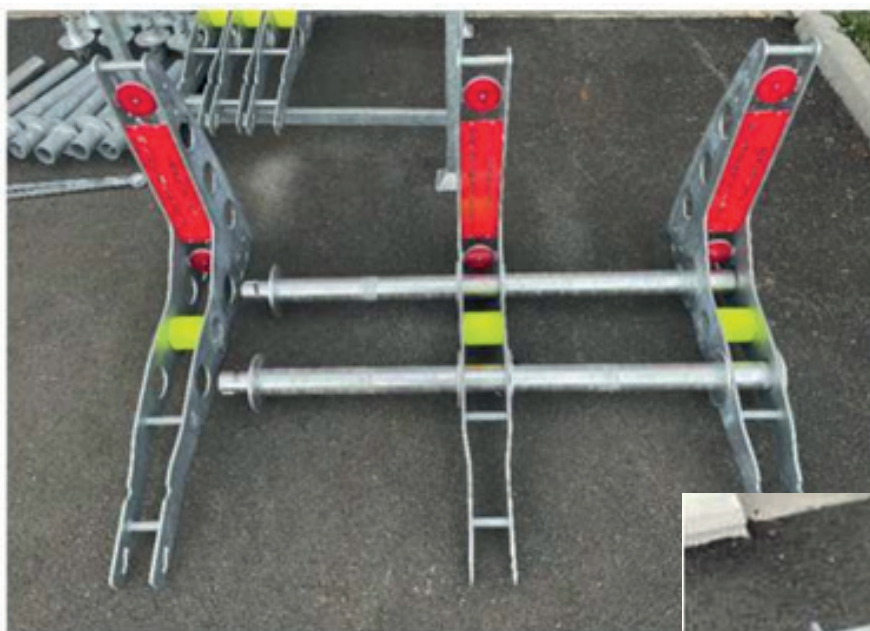


**Varning:** Skruva in pluggen med svetsfogen vänd mot blocket (det underlättar demonteringen).

## Monteringssteg

---

5. Skruva fast pluggarna och förbindningsrören. Montera nästa block och skruva fast pluggen och förbindningsröret. Fortsätt på samma sätt tills det sista blocket är monterat.



6. Sätt fast de korta startrören (hona) på barriärens högra sida.



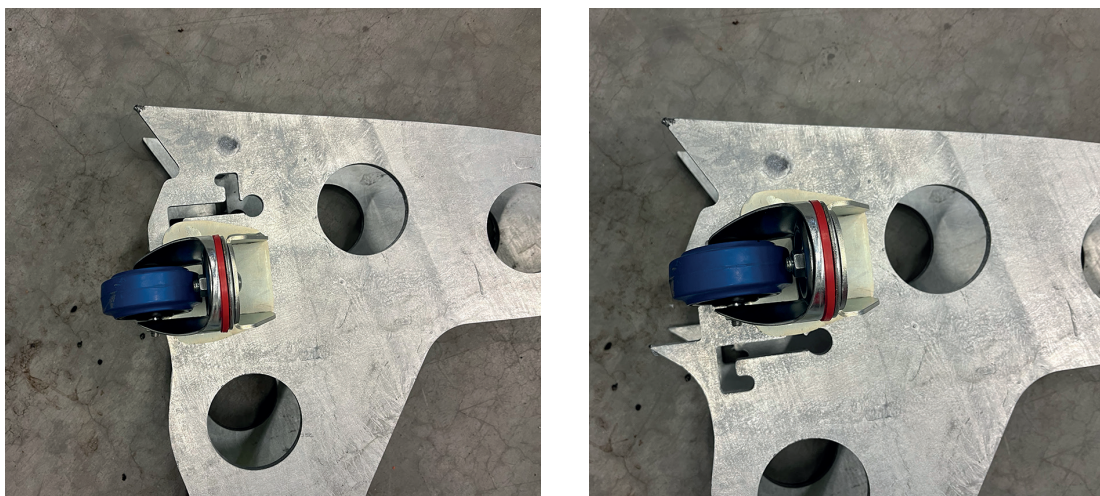
## Monteringssteg

---

17. Dra åt på båda sidor av barriären med skruvnycklarna.



18. Ta bort eller häng upp de svängbara hjulen.



## Monteringen är klar

---



Demontera barriären genom att utföra steg 7 till 1 i omvänd ordningsföljd.